

# Deall symptomau iGAS a'r Dwymyn Goch



## Trin yn y cartref

Os oes gan eich plentyn un o'r canlynol:

- Dolur gwddf
- Pen tost/cur pen

Mae symptomau annwyd a thebyg i'r ffliw yn gyffredin iawn ar yr adeg hon o'r flwyddyn, yn enwedig mewn plant.



**Darllen  
mwy**

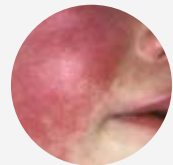
Bydd y rhan fwyaf yn cael feirws tymhorol cyffredin y gellir ei drin drwy sicrhau bod y plentyn yn yfed digon, a'i drin â pharasetamol.



## Cysylltu a GIG 111 Cymru

Os yw'ch plentyn hefyd yn datblygu unrhyw un o'r canlynol:

- Twymyn
- Cyfog neu chwydu
- Brech fân lliw coch, sydd fel arfer yn ymddangos gyntaf ar y frest a'r stumog. Efallai na fydd gan blant hŷn y frech.



Ffoniwch GIG 111 Cymru neu eich meddyg teulu am cymorth.



## Cysylltu a'ch meddyg teulu

Os oes gan eich plentyn unrhyw un o'r canlynol:

- Twymyn (tymheredd uchel dros 38°C)
- Tynerwch cyfyngedig yn y cyhyrau
- Poenau difrifol yn y cyhyrau
- Cochni ar safle clwyf

Cysylltwch â'ch meddyg teulu neu gofynnwch am gyngor meddygol ar unwaith.



GIG  
CYMRU  
NHS  
WALES

Iechyd Cyhoeddus  
Cymru  
Public Health  
Wales